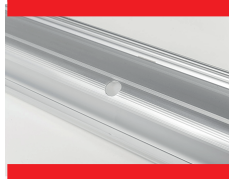
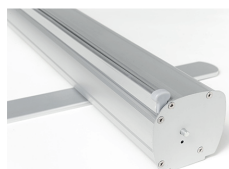


Le roll-up Basic2 85x200 cm permet un bel espace de communication en toute facilité lors de vos événements.



Les +

Le roll-up Basic2 85x200 cm est pratique et économique pour une grande surface de communication.

Unique comme système, l'enrouleur Basic se monte en moins de 30 secondes sur vos stands lors de vos salons, séminaires, expositions, foires... ou en magasin.

Informations

Visuel

- Toile M1 510 Grs
- Norme anti-feu (obligatoire pour les Etablissements Recevant du Public)
- Anti Curling
- Toile 100% recyclable
- Encres 100% écologiques Sans Solvant
- Impression quadri Haute définition

structure

- Dimensions roll up : 85 x 200 cm
- Structure : carter avec enrouleur + 1 mât télescopique en aluminium anodisé
- Accroche haut : rail clippant
- Accroche bas : adhésif
- Poids 3,1 Kg (sac de transport inclus)
- Poids total avec toile : 3,5 Kg
- Accessoire : housse de transport inclus dans le kit

